

Какую лестницу установить в маленьком доме?

Содержание

- Складные лестницы: преимущества и недостатки
- Поворотные лестницы
- Винтовые лестницы
- Модульные лестницы

Лестница на мансарду в маленьком доме должна быть компактной, удобной и безопасной. Даже если дом предназначен для временного проживания (например, на даче), вы, наверняка, будете часто подниматься на жилую мансарду, которая заменяет второй этаж.

В большинстве случаев владельцы домов с мансардой выбирают один из следующих типов лестниц: прямые маршевые, винтовые, модульные и складные. Зачастую решающую роль играет площадь первого этажа, которую можно выделить для размещения лестницы.

Если свободное пространство ограничено, сделать одномаршевую лестницу более компактной можно будет только увеличив угол ее наклона. Модели с комфортным углом подъема всегда будут занимать больше места. Если площади недостаточно, стоит рассмотреть альтернативные варианты.

Давайте оценим разные типы лестниц с точки зрения их «применимости» в маленьком частном доме.

Складные лестницы: преимущества и недостатки

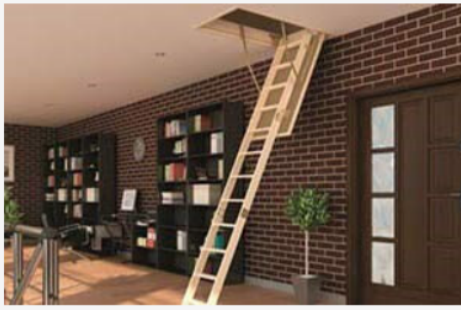


Складные или выдвижные лестницы — это одномаршевые конструкции стационарного размещения, которые используют и прячут по мере необходимости.

Из всех перечисленных вариантов именно они занимают меньше всего места: «в проекции» — всего 0,86 м². Это идеальная компактная лестница для дачи или маленького дома с неотапливаемой мансардой, которая используется только летом.

Вы можете выбрать складную лестницу с хорошо утепленным люком (толщина утеплителя составляет 74 мм, серия DöckeLUX) и удобными замками-фиксаторами (замок входит в комплектацию серий STANDARD, PREMIUMиLUX). Люк невозможно открыть сверху, что весьма предусмотрительно для дома, где люди не живут постоянно.

Если вопросы эстетики не стоят на первом месте, складная лестница подойдет и для маленького частного дома. Пожалуй, это лучший вариант для организации прохода на чердак.



Поворотные лестницы

Поворотные лестницы — это небольшое семейство конструкций, в которых используются маршевые прямые и забежные (похожие на веер) ступени.

Наиболее распространены:

- одномаршевые лестницы с забежными ступенями под углом 90° к маршу;
- двухмаршевые и многомаршевые Г-образные и П-образные лестницы с забежными ступенями вместо лестничной площадки.

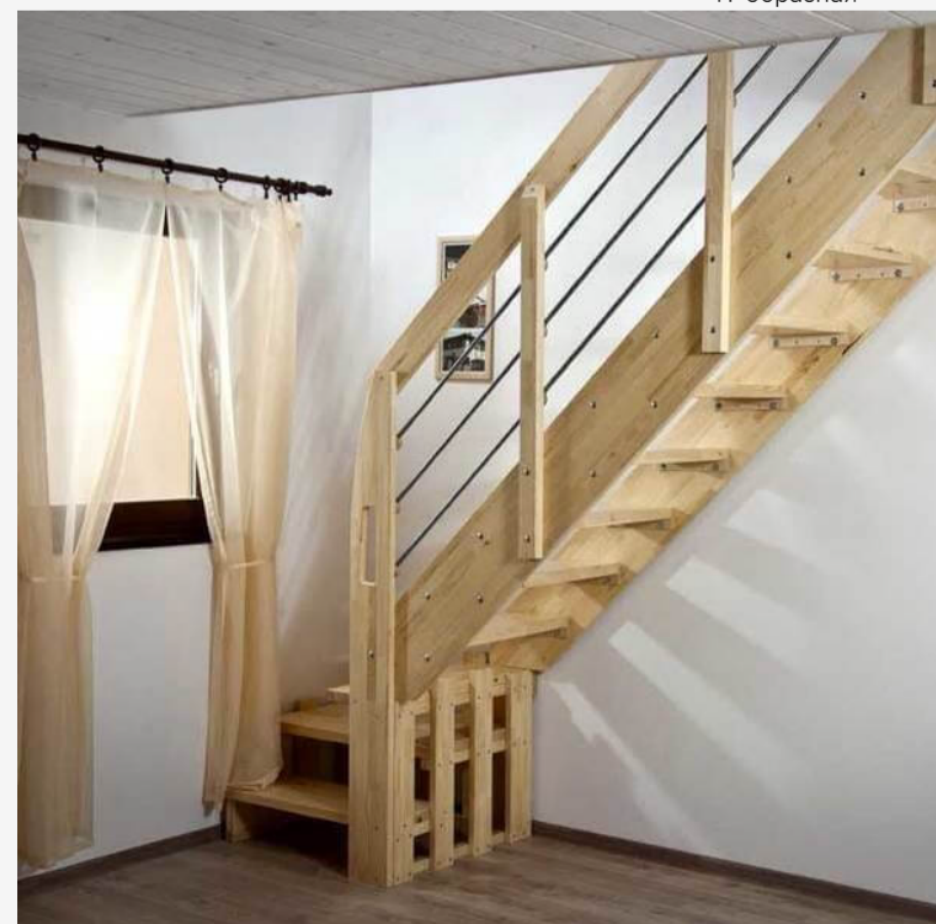
Поворотная схема разработана, чтобы сделать подъем менее крутым.

В качестве лестницы на мансарду маленького дома можно рассмотреть Г-образную конструкцию с расположением маршей по двум перпендикулярным стенам. Такая конфигурация компактна (занимает мало места в проекции на пол) и позволяет использовать подлестничное пространство.

П-образная лестница «в миниатюрном» исполнении недостаточно удобна. Одномаршевая конструкция с забежными ступенями либо будет иметь большую длину, либо не даст значительно снизить угол подъема.



П-образная



Г-образная

Винтовые лестницы

Винтовые лестницы выглядят эффектно и занимают сравнительно мало места (1,1 м² при диаметре 1,4 м). Недостаток винтовых лестниц — неудобное использование в частных домах. Ходить приходится только по внешнему радиусу из-за ступенек-лепестков. Конечно, существуют конструкции с почти прямыми ступенями, но компактными такие лестницы уже не назовешь — их диаметр составляет порядка 2 м и более. Внести/вынести сколько-нибудь габаритную мебель по узкой винтовой лестнице невозможно в принципе. Даже с большим багажом подниматься будет неудобно.



Модульные лестницы

Модульные лестницы могут быть маршевыми, поворотными и винтовыми. С учетом относительной дешевизны, такая компактная лестница для дачи — очень достойный вариант. Отличие модульных конструкций от перечисленных выше классических вариантов — способ крепления ступеней. При небольшой длине маршей модульные лестницы выглядят очень интересно. Длинные пролеты могут потребовать установки дополнительных опор-подпорок, что серьезно снижает эстетичность конструкции.



Модульная лестница



Лестница «гусиный шаг»

Лестницу «гусиный шаг» отличает асимметричная форма ступеней. Такая конструкция позволяет увеличить угол подъема и остается достаточно удобной для молодых активных людей. Если вам тяжело подниматься вверх, и вы вынуждены ходить «приставным шагом» из-за травмы или возраста, такая лестница на мансарду в маленьком доме вряд ли будет удобной в использовании.