

## Технические характеристики Мансардное окно **VELUX PREMIUM (GLL)**

с открыванием по центральной оси  
с ручкой снизу

**GLL 1061B**



### Описание продукции

- Высококачественная натуральная клеёная древесина пропитана фунгицидной пропиткой и покрыта прозрачным акриловым лаком на водной основе
- Двухкамерный стеклопакет с  $R_0 = 1,52$
- Ручка снизу обеспечивает удобство открывания и закрывания при установке над высокими пристенками (130-160 см от пола)
- Стильный дизайн вентиляционного устройства. Устройство оснащено съёмным моющим фильтром от пыли и насекомых.
- Внешние поверхности окна не требуют ухода

### Угол уклона кровли

- Устанавливается в скат кровли с углом от 15° до 90°

### Материалы

- Клееная древесина сосны
- Стекло
- Алюминий с лакокрасочным покрытием, медь или цинк
- Утепление контура VELUX ThermoTechnology™

### Материалы для скачивания

Инструкции по установке можно скачать на сайте [velux.by](http://velux.by).

### Гарантия



Расширенная гарантия 10 лет на мансардные окна, оклады и сопутствующую продукцию, установленную с использованием комплекта ВДХ.



Стандартная гарантия 5 лет на мансардные окна, зенитные фонари, световые туннели, включая стеклопакеты, оклады и сопутствующую продукцию.

### Размеры и площадь остекления

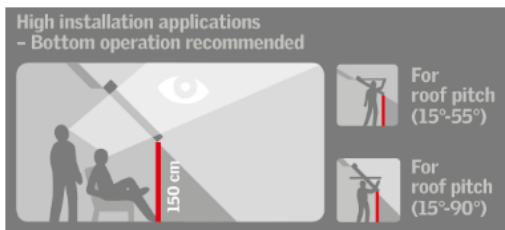
	472 мм	550 мм	660 мм	780 мм	942 мм	1140 мм	1340 мм
778 мм							
978 мм				<b>GLL B MK04</b> (0.47)			
1178 мм			<b>GLL B FK06</b> (0.47)	<b>GLL B MK06</b> (0.59)			
1398 мм				<b>GLL B MK08</b> (0.72)	<b>GLL B PK08</b> (0.92)		
1600 мм				<b>GLL B MK10</b> (0.85)			

( ) = Эффективная площадь остекления, м<sup>2</sup>

### Расстояние между отделочными пазами под откосы

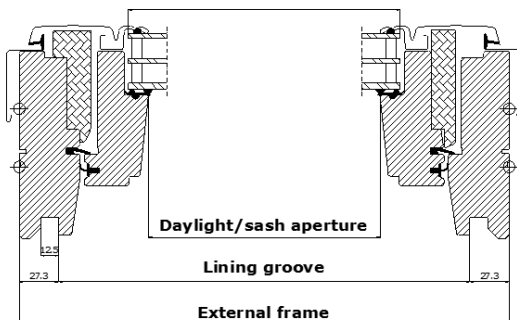
Код размера	Ширина (мм)
FK--	605
MK--	725
PK--	887

Код размера	Высота (мм)
--04	919
--06	1119
--08	1339
--10	1549

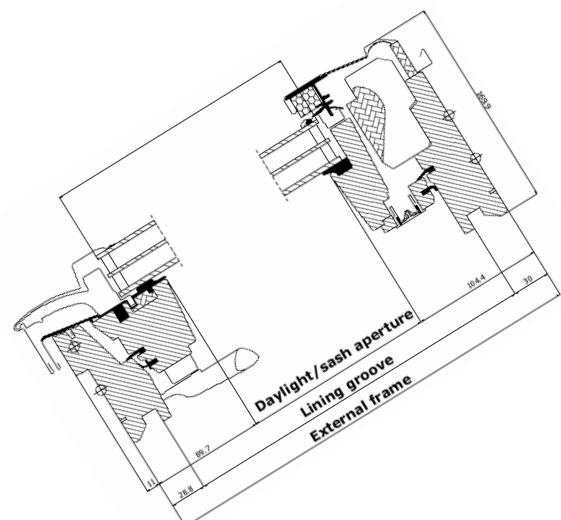


Для установки над высокими пристенками (130-160 см от пола) рекомендуются мансардные окна с ручкой снизу.

### Поперечный разрез



### Продольный разрез



**Технические параметры** **Состав стеклопакета**

GLL 1061B	--61
Приведенное сопротивление теплопередаче окна, R [м²С/Вт]	1.52
Звукоизоляция, Rw [дБ]	35
Коэффициент пропускания солнечной энергии, g [-]	0.55
Коэффициент пропускания света, $\tau_V$ [-]	0.74
Коэффициент пропускания УФ излучения $\tau_{UV}$ [-]	0.24
Воздухопроницаемость [класс]	4
Максимальная снеговая нагрузка [кг/м²]	630

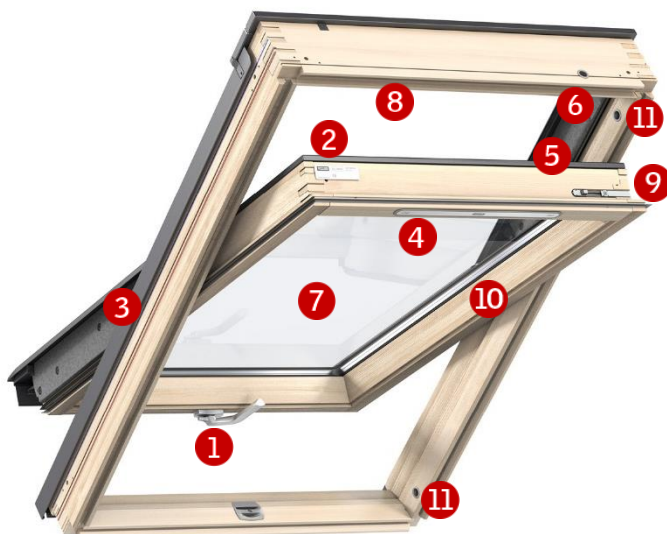
GLL 1061B	--61
Внутреннее стекло	4 мм наливное стекло с энергосберегающим покрытием
Среднее стекло	3 мм закаленное стекло с энергосберегающим покрытием
Внешнее стекло	3 мм закаленное стекло
Расстояние между стеклами	14 мм
Количество стекол	три
Газ	Аргон

**Особенности остекления**

		--61
	<b>Теплосбережение</b> Максимальное теплосбережение достигается за счет энергосберегающего напыления Low-E, технологии «теплого периметра», а также количества камер стеклопакета	●●●
	<b>Защита от шума</b> Высокая защита от шума дождя и звуков улицы достигается за счет особой конструкции стеклопакета, а также количества контуров уплотнения	●●
	<b>Энергетический баланс</b> Высокий энергетический баланс отражает возможность окна пропускать пассивную солнечную энергию и сохранять тепло зимой, а также возможность предотвращать перегрев летом..	✓
	<b>Безопасность снаружи</b> Прочное закаленное внешнее стекло обеспечивает защиту от града, сильного ветра и повышенных снеговых нагрузок	✓
	<b>Защита от выгорания</b> Двухкамерный стеклопакет задерживает ультрафиолетовые лучи и защищает мебель от выгорания.	✓

● Хорошо   ●● Отлично   ●●● Превосходно   ✓ **Функция встроена в стеклопакет**

## Видимые особенности



### 1 Нижняя ручка

- Цинк с покрытием
- Положение для вентиляции



### 2 Табличка с данными о модели

- Модель, код размера
- Производственный код



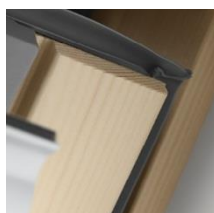
### 3 Накладки на защелках

- Накладки на защелках делают установку проще, быстрее и безопаснее.
- Алюминий с лакокрасочным покрытием



### 4 Вентиляционный клапан

- Анодированный алюминий
- Цвет: серый



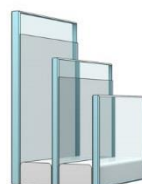
### 5 Уплотнители створки

- 4-й класс воздухопроницаемости



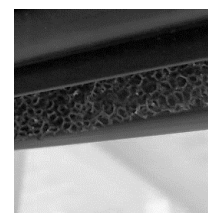
### 6 Термотехнология

- Вспененный полистирол
- Цвет: серый графит



### 7 Двухкамерный стеклопакет

- Экстратеплый,  $R_0 = 1,52$
- Закаленное внешнее стекло



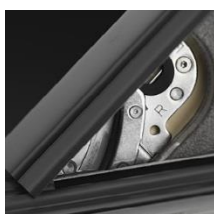
### 8 Фильтр против пыли и насекомых

- мощный



### 9 Шпингалет

- Пластик
- Цвет: серый
- Сталь "



### 10 Фрикционные шарниры

- Гальванизированная хромированная сталь
- Цвет: серебристый "



### 11 Втулка для шпингалета

- пластик
- цвет: серый

## Мытье и уход



Поверните створку, защелкните шпингалет и помойте внешнюю сторону стеклопакета

## Внешнее покрытие

Материал	Цвет по палитре NCS	Ближайший цвет по палитре RAL
<b>Лакированный алюминий</b> (-0--) серый	S 7500-N	7043
<b>Лакированный алюминий</b> (-5--) черный	S 9000-N	9005
<b>Медь</b> (-1--)	-	-
<b>Титан-цинк</b> (-3--)	-	-

## Внутреннее покрытие

<b>Прозрачный лак</b>	Пропитка и покрытие – акриловый лак на водной основе
-----------------------	--

## Оклады и продукция для установки



### Оклады:

- ED- для одиночной установки (BDX 2000 в комплекте)
- EB- для парной установки
- EK- для комбинированной установки

Возможна стандартная и углубленная установка

### Продукция для установки:

- Комплект гидро- и теплоизоляции BDX 2000 (BFX в комплекте);
- Комплект гидроизоляции BFX 1000 с дренажным желобом;
- Комплект пароизоляции BBX 0000;
- Откосы LSC (BBX в комплекте). Требуется подгонка откоса при установке;
- Комплект направляющих для самодельного откоса LSG 1000 (BBX в комплекте).

## Внимание

Компания ВЕЛЮКС оставляет за собой право на внесение изменений в технические характеристики.  
Дополнительную информацию о мансардных окнах и другой продукции VELUX вы найдете на сайте [velux.by](http://velux.by).

## Шторы, жалюзи, рольставни



### Защита от света изнутри окна

Затемняющая штора «Сиеста»  
Рулонная штора  
Штора-плиссе  
Затемняющая энергосберегающая штора  
Римская штора  
Затемняющая штора «Дуо»



### Защита от света снаружи окна

Маркизет  
Рольставни



### Дополнительные аксессуары

Москитная сетка



- Варианты с ручным управлением, электроуправлением с питанием от сети или солнечной батареи
- Варианты с ручным управлением и электроуправлением с питанием от сети
- С ручным управлением

## Варианты управления



Возможность дистанционного управления окном может быть реализована путем модернизации окна.

- Питание от сети: необходим электромотор KMG 100K, система управления KUX 110 и сенсорный пульт KLR 200
- Питание от солнечной батареи: необходим комплект KSX 100K



Телескопический стержень